

組立式角筒の組立て方

①折筋に沿って軽く折ります。

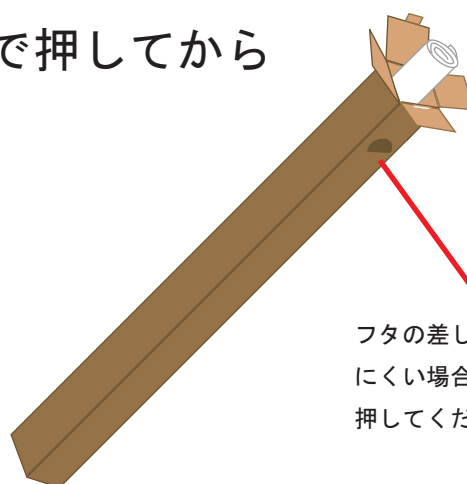
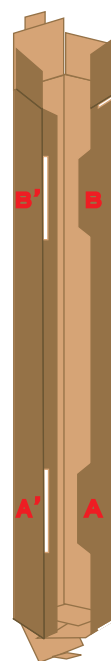
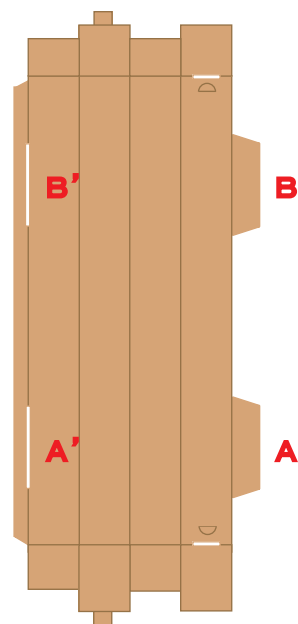
②AをA'に半分程度差し込みます。

③BをB'に差し込みます。

④筒の底を組み立てます。

⑤ポスター・カレンダーを丸めて入れます。

⑥フタのツメが内容物にあたって入れにくい場合には半円のミシン目部分を指で押してからフタを差し込んで下さい。



フタの差し込みが入れにくい場合にはここを押してください。